



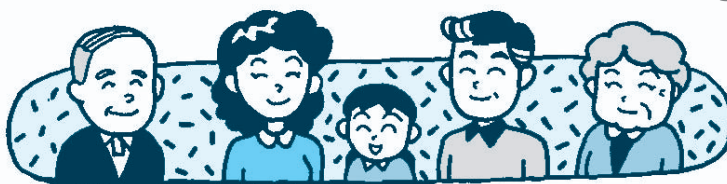
広報 小美玉

# お知らせ版

No.18  
**10**  
発行日 19.9.27

平成19年度 おみたま

## ふるさと塾 塾生募集!!



「まちづくりの主役は住民一人ひとり!!いろいろな人の力が集まるともっと住み良いまちが出来るはず。」そんな願いを込めてふるさと塾は、まちづくりをリードする実践者養成を目指します。

まちづくりに興味をお持ちの方ならどなたでも入塾できます。まずは、あなたも、ふるさと塾から始めませんか？

### 研修期間

◇平成19年11月～3月(計5回)

### 研修内容

◇講話(午後7時～2時間/回)

- ①11月22日(木)
  - ・総合計画(案)の概要
- ②12月17日(月)
  - ・自治基本条例(案)の概要
  - ・まちづくり組織支援事業の概要
- ③1月16日(水)
  - ・各地区のまちづくり活動<Ⅰ>・<Ⅱ>
- ④2月15日(金)
  - ・各地区のまちづくり活動<Ⅲ>・<Ⅳ>
- ⑤3月18日(火)
  - ・市民協働のまちづくり

### 場 所

◇小美玉市役所

### 受講料

◇無 料

### 募集対象

◇市内在住の成人男女

### 募集人員

◇30名(先着順)

### 募集期間

◇平成19年10月1日(月)～31日(水)  
(土・日・祝日を除く午前8時30分～午後5時まで)

### 応募方法

◇電話又はFAXかE-mailで、住所、氏名、年齢、職業、電話番号をお知らせください。

### 応募・問い合わせ

◇小美玉市役所 市民生活部 地域振興課  
☎ 4 8 - 1 1 1 1 (内線1134)  
FAX 4 8 - 1 1 9 9  
E-mail: chiiki@city.omitama.lg.jp

### 主 催

◇小美玉市(塾長:島田穰一)

### 後 援

◇小美玉市コミュニティ連絡会

# 行政相談委員にご相談ください

10月15日(月)～21日(日)は秋の行政相談週間です

## ★行政相談委員とは…

行政相談委員は、総務大臣が法律に基づいて、民間有識者の中から委嘱しており、皆さんの相談相手として、行政サービスに関する苦情、行政の仕組みや手続きに関する相談などを受け付け、その解決のための助言や関係機関に対する通知等を行っています。お気軽にご相談ください。

例えば、こんな困りごとはありませんか？



当市においては、**小川地区** 中島 庸夫 さん(☎58-3216)  
**美野里地区** 石崎 渡 さん(☎58-3881)  
**玉里地区** 小出智恵子 さん(☎26-3629)

の3名が行政相談委員として活動しており、行政相談所を開設しています。ご相談は、無料・秘密厳守です。

## 10月の行政相談日

10月 3日(水) 午前10時～正午 玉里総合支所2階 相談室  
10月10日(水) 午後1時30分～3時30分 小川保健相談センター  
10月18日(木) 午後1時～3時 小美玉市役所1階 相談室



## 行政相談委員及び行政相談についての問い合わせ

総務省茨城行政評価事務所行政相談課 ☎029-221-3347(代)

## ■全国物価統計調査にご協力を!

本年11月に「平成19年全国物価統計調査」が実施されます。

この調査は、消費者が購入する主な商品の販売価格やサービスの料金などを調査し、物価政策をはじめ、各種の行政施策を立案する際の重要な資料を得ることを目的として行われる国の重要な調査です。

調査は、全国で約13万の小売店舗と約4万の飲食店・サービス事業所等を対象とします。調査にご協力をお願いします。

問い合わせ 茨城県企画部統計課 物価家計担当 ☎029-301-2661

## ■労働力調査にご協力を!

「労働力調査」は、法律で定められた統計調査で、わが国の就業の状況を調べる調査です。就業者数完全失業者数、完全失業率などの動向が明らかにされ、経済対策や雇用失業対策に役立てられます。

10月から11月にかけて、下記の地区において「労働力調査」が実施されます。知事から委嘱された調査員が調査対象地区の各世帯の名簿から調査世帯を選ばせていただきます。労働力調査の内容を他に漏らすことや目的外に使用することは固く禁じられていますので、調査にご協力をいただいた世帯に迷惑がかかることはありません。ご協力をお願いします。

調査地域 小美玉市羽鳥東平地内の一部

問い合わせ 茨城県企画部統計課 人口労働担当 ☎029-301-2649

# 「いばらき子育て家庭優待制度」が始まります!

社会全体で子育て家庭を応援するため、県が発行する「いばらきKids Club」カードを協賛店舗等で提示すると、料金割引や粗品進呈等のサービスが受けられる「いばらき子育て家庭優待制度」が始まります。

カードは、幼稚園や(認可)保育所、各学校等を通じて配付されます(※)が、妊娠中の方や在宅のお子さんのいるご家庭については、下記の窓口でお渡ししますのでご利用ください。

※きょうだいの構成等により、配付される学校、学年が異なります。

**対 象** 妊娠中の方や18歳未満の子どものいる家庭(1家庭につき1枚)

**窓 口** 社会福祉課児童福祉係(玉里総合支所2階)  
福祉事務所小川支所(小川総合支所1階)  
福祉事務所美野里支所(四季健康館内)

**配 付** 10月15日(月)～

**制度開始** 10月21日(第3日曜日・家庭の日)予定

**協賛店舗等** 県子ども家庭課のHPでご覧になれます。

<http://www.pref.ibaraki.jp/bukyoku/hoken/jifuku/jifuku.htm>



緊急時にお医者さんを探すときは?

## 茨城県救急医療情報システム

### ★こんなとき!

病気やケガなどで

- ・救急車を呼ぶほどではないとき
- ・かかりつけのお医者さんがいないとき
- ・診療してくれるお医者さんがわからないとき

### ★ご活用ください!

○インターネットでお医者さんを探せます!

<http://www.qq.pref.ibaraki.jp/> にアクセスしてください。

○携帯電話サイトでお医者さんを探せます!

<http://www.qq.pref.ibaraki.jp/kt/> にアクセスしてください。

○電話でお医者さんを探せます!

電話で「救急医療情報コントロールセンター」☎029-241-4199 にダイヤルしてください。  
24時間オペレーターが医療機関をご案内します。

\* 歯科の案内や医療相談は行っていません。



お子さんが急な病気で心配なときご相談ください!

## 茨城子ども救急電話相談

○プッシュ回線の固定電話、携帯電話からは、  
「#8000」へおかけください。

○すべての電話からは、  
☎029-254-9900へおかけください。

**相談時間** 毎日 午後6時30分～午後10時30分

\* 相談は無料です。ただし、通話料は利用者負担となります。



# 生ごみ処理機等設置の補助制度をご活用ください

市では、ごみの減量化や生活環境の保全を目的に、生ごみ処理機等の設置にご協力いただける方へその購入費用の一部を補助しています。

## ●補助対象者

市内に住所を有する方。ただし、法人は除きます。

## ●補助額

種 類	補 助 額
コンポスト容器	1容器につき購入価格の3分の1(100円未満切捨て)とし、2,000円を限度とします。
生ごみ処理機	1基につき購入価格の3分の1(100円未満切捨て)とし、8,000円を限度とします。

## ●補助金交付の対象及び注意事項

- 1)コンポスト容器は有効容量が100リットル以上のもの
- 2)生ごみ処理機は屋内設置が可能なもの
- 3)材質が耐水性及び耐久性を備えたもの
- 4)臭気等の発散及び雨水等の流入を防止するためのふたを備えたもの
- 5)補助の範囲は、1世帯当たり1基を限度とします



## <手続きの流れ>

- 1.交付申請(所定の申請用紙を提出してください。)  
※申請時に、購入内容及び容量等が確認できる書類を添付してください。(パンフレット、見積書など)
- 2.交付決定の通知(市役所から申請者への通知)
- 3.実績報告(生ごみ処理機等を購入後、所定の報告用紙を提出してください。)  
※提出時に領収書の添付が必要です。
- 4.補助金の支払い(実績報告書の審査後、補助金を交付します。)

【申込み・問い合わせ】

市民生活部 環境課 ☎48-1111 内線1141・1142・1144

## 不動産(土地・建物)を取得した場合、不動産取得税が課税されます

不動産取得税とは、不動産(土地・建物)を取得(売買・贈与・新築等で)した場合に課税される県の税金です。不動産取得税の税率は、店舗・事務所等住宅以外の建物に係る税率が3.5%で、住宅及び土地の税率は3%です。

### 税額算出

- 宅地及び宅地並み評価の土地  
.....固定資産評価額×1/2×3%
- 上記以外の土地及び住宅.....固定資産評価額×3%
- 店舗・事務所等住宅以外の建物  
.....固定資産評価額×3.5%

ただし、平成20年4月1日から住宅以外の建物は、4%となります。

不動産を新築・購入・贈与等で取得される場合は、不動産取得税についてもご承知くださるようお願いします。

## 不動産取得税の減免について

一定の要件を満たした場合、減免申請を行うことにより、不動産取得税が軽減されます。

### ①住宅用土地の軽減

土地を取得して、その土地の上に3年以内に住宅(50㎡以上240㎡未満の住宅)を建てた場合、申請により土地の不動産取得税が軽減されます。

### ②新築住宅の控除

50㎡以上240㎡未満の住宅を新築した場合、その評価額から1,200万円が自動的に控除されます。

### ③中古住宅及び土地の軽減

50㎡以上240㎡未満の中古住宅を取得して、取得者自身がその家に居住した場合、申請により住宅においては一定の控除が、土地については税額の軽減が受けられます。

### ④その他の軽減

産業活性化条例に基づく控除(県内に事務所又は事業所を新設又は増設し、県内事務所等の従業員が5人以上増加する法人)、公共事業に伴う代替不動産の取得税の控除等があります。

【問い合わせ】

茨城県水戸県税事務所 課税第二課 ☎029-221-4820

平成19年度

## エアロビクス教室参加者募集!!

運動不足気味の方、健康維持・ストレス解消を目的とされる方、初心者の方など大歓迎です!リズムに合わせ、思いっきり体を動かして、気持ちよい汗を流してみませんか!?

**期 日** 10月26日(金)  
11月2日(金)・9日(金)・16日(金)・22日(木)  
[全5回]

**時 間** 午後8時～9時30分

**会 場** 小美玉市玉里 B & G 海洋センター 体育館

**受講料** 1,000円

**募集人員** 50人

**服装及び持参物**

動きやすい服装、シューズ、タオル、飲料水、ダンベル1kg1組(なくても結構です)

**申込方法** 参加申込書に必要事項をご記入のうえ、受講料を添えて直接小美玉市玉里B&G海洋センターまでお申込みください。

※電話・FAXでの受付は不可とさせていただきます。

※参加申込書設置場所

小川総合支所2階生涯学習課、小川B&G海洋センター希望ヶ丘公園、玉里B&G海洋センター市ホームページよりダウンロードも可能です。

**主 催** 小美玉市教育委員会・小美玉市玉里B&G海洋センター

**申込期間** 10月11日(木)～21日(日)

午前8時30分～午後5時30分

月曜・祝祭日は休館となります。

※定員になり次第締め切らせていただきます。

## あたごふれあいフェスティバル2007

### とことん茨城を知る ふるさと発見歴史講演会

玉里史料館では、茨城県水戸生涯学習センターとの共催で、歴史講演会を実施することとなりました。小美玉市は県内でも有数の古墳集中地域として著名ですが、それを霞ヶ浦という視点から、ダイナミックな歴史の動きを解説してもらいます。皆さまご参加をお待ちしています。

**演 題** 霞ヶ浦からみる古墳時代像

**講 師** 田中 裕 先生(茨城大学人文学部准教授)

**日 時** 11月4日(日) 午後2時

**場 所** 玉里総合文化センター 集会室

**参加料** 無料

※事前申込みの必要はありません。

**問い合わせ**

玉里史料館

☎26-9111

水戸生涯学習センター

☎029-228-1313



## 小美玉市ターゲットバードゴルフ 大会参加者募集

**と き** 10月20日(土)  
雨天の場合 10月21日(日)  
午前8時30分受付  
午前9時00分開会

**と ころ** 小美玉市四季の里T.B.G場

**参加資格** 市内在住または市内在勤者

**参加料** 一人1,000円 参加料は当日持参

**申込期間** 10月6日(土)～13日(土)

**主 催** 小美玉市体育協会

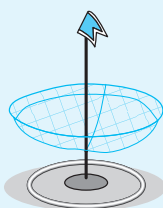
小美玉市美野里T.B.Gクラブ

**申込み・問い合わせ**

小美玉市教育委員会 生涯学習課

希望ヶ丘公園 ☎47-0167

T.B.Gクラブ 久保田 ☎46-1473



手作り講座

## 冬の漬物教室

地場産野菜を有効に活用して安心で安上がりの漬物を手作りしてみませんか?

(内容:福神漬、古漬野菜の調味漬、ゆずみそ、冬野菜のミックス漬)

※内容は変更になる場合もあります。予めご了承ください。

**と き** 11月11日(日) 午前9時～正午

**と ころ** 美野里公民館 実習室

**講 師** 狩谷 節子 先生

**参加費** 900円

**募集人員** 20名

**受付期間** 10月22日(月)～11月1日(木)

午前9時～午後5時

**申込方法** 美野里公民館へ参加費を添えてお申込みください。

☎48-1110

**持参するもの**

ゆずみそを入れるふたつきの入れ物。



# 11月のほけんがいで

## ●母子保健事業

と き	事業名(受付時間)	対 象 者	と ころ
1 木	乳児健診(13:00~13:30)	美野里 4か月児(平成19年6月生) 美野里 10か月児(平成18年12月生)	四季健康館
5 月	ハローベビー教室:出産編(9:15~9:30)	妊婦とその夫	四季健康館
6 火	育児相談(9:30~11:00)	乳幼児と保護者	四季健康館
8 木	ポリオ(13:00~13:30)	生後3か月~90か月未満	四季健康館
9 金	3歳児健診(13:00~13:30)	美野里(平成16年4月16日~6月30日生)	四季健康館
14 水	育児相談(9:30~11:00)	乳幼児と保護者	小川保健相談センター
19 月	2歳児歯科健診(13:00~13:30)	美野里(平成17年7月21日~9月30日生)	四季健康館
	ポリオ(13:00~13:30)	生後3か月~90か月未満	小川保健相談センター
20 火	1歳6か月児健診(13:00~13:30)	小川(平成18年3月21日~5月10日生) 玉里(平成18年3月21日~5月15日生)	玉里保健福祉センター
	かぼちゃん教室(13:00~13:30)	小川・玉里(平成15年4~7月生)	小川保健相談センター
27 火	乳児健診(13:00~13:30)	小川・玉里 4か月児(平成19年7月生) 小川・玉里 10か月児(平成19年1月生)	玉里保健福祉センター

## ●成人保健事業

と き	事業名(受付時間)	対 象 者	と ころ
8 木	こころの健康相談(9:30~10:00)	希望者※事前要予約	四季健康館
13 火	住民健診(9:30~11:30, 13:00~14:30)	希望者※事前予約はいりません	竹原農村環境改善センター
14 水	住民健診(9:30~11:30, 13:00~14:30)	希望者※事前予約はいりません	納場農村女性の家
15 木	住民健診(9:30~11:30, 13:00~14:30)	希望者※事前予約はいりません	美野里公民館
	こころのデイケア(9:30~10:00)	希望者※事前要予約	玉里保健福祉センター
16 金	住民健診(9:30~11:30, 13:00~14:30)	希望者※事前予約はいりません	羽鳥公民館
28 水	住民健診(9:30~11:30, 13:00~14:30)	希望者※事前予約はいりません	四季健康館
29 木	こころのデイケア(9:30~10:00)	希望者※事前要予約	四季健康館
	こころの健康相談(9:30~10:00)	希望者※事前要予約	小川保健相談センター
30 金	総合健診(7:00~10:30)	希望者※事前要予約	玉里保健福祉センター

## ■健康教室・健康相談

テーマ 骨粗しょう症について 転倒予防の運動

11月27日(火)~30日(金) 10:00~11:30 四季健康館 大広間

## 『茨城空港見学会』参加者募集!

市では、平成21年度の開港に向けて工事が進む、首都圏の北の玄関口『茨城空港』への見学会の参加者を募集します。参加ご希望の方は、以下の内容をご覧のうえご応募ください。なお、参加は無料ですが、先着順ですので、定員になり次第、締め切らせていただきます。お早めのご応募をお待ちしています。



### 1.開催日時等

- 開催日時 10月11日(木)午後から
- 集合場所 小美玉市役所及び小川総合支所
- 出発時間 午後1時(小川総合支所は、午後1時30分)
- 見学場所 国土交通省が整備する茨城空港  
\*詳細は参加者が決定次第、事務局からご連絡します。

### 2.募集対象及び定員

- 対 象 市内在住の方に限ります。  
※なお、小学生以下の方は、  
保護者の同伴が必要となります。
- 定 員 30名程度  
\*定員になり次第、締め切らせていただきます。

### 3.募集期間

- 10月1日(月)から定員になり次第終了。  
※募集開始前の申込み並びに事前予約などは  
行いません。

### 4.応募方法

参加を希望する方は、以下の必要事項をご記入の  
うえ、ファックスまたは電子メールでお申込みください。  
申込みは先着順となりますので、お早めにお申込み  
ください。なお、電話でのお申込みはご遠慮ください。

- ①郵便番号、住所、電話番号 ②氏名、性別
- ③生年月日、年齢 ④通勤または通学先
- ⑤集合希望場所

### 5.応募・問い合わせ(事務局)

〒319-0192 小美玉市堅倉835番地  
小美玉市 市長公室 空港対策課内「茨城空港見学会」担当  
☎0299-48-1111 内線1161  
FAX0299-48-1199  
電子メール kuko@city.omitama.lg.jp  
ホームページ <http://www.city.omitama.lg.jp/hyakuri/index.html>

# 県や国等のお知らせ

## 再就職準備セミナー参加者募集

**日時** 10月25日(木)午後1時～4時  
10月26日(金)午後1時～4時30分  
**場所** 茨城県立図書館 会議室1・2(水戸市三の丸1-5-38)  
**内容** ビジスマナーの基礎、地域の労働市場と企業の求める人材、企業と再チャレンジ女性の交流、再チャレンジサポートプログラムについて

**対象者及び募集人員**  
育児、介護等で退職し、再就職を希望している方 30名  
一時保育(定員10時 無料)実施します。

**受講料** 無料  
**申込期限** 10月23日(火) 定員になり次第締め切ります。

**申込** (財)21世紀職業財団茨城事務所  
〒310-0011 水戸市三の丸1-4-73 水戸三井ビル12階  
☎029-226-2413  
FAX029-226-2740

## 源泉徴収義務者に対する年末調整説明会のご案内

平成19年分、年末調整説明会を下記のとおり開催します。

**日時** 11月7日(水)午後2時～4時  
**場所** 茨城県立県民文化センター(小ホール)

**申込** 水戸税務署 法人課税第2部門  
☎029-231-4293(直通)  
☎029-231-4211(代表) 内線321・322

## 10月は労働保険適用促進月間です

労働者を一人でも雇用する事業主は、労働保険(労災・雇用)の加入が義務づけられています。

**申込** 茨城労働局労働保険徴収室  
☎029-224-6213

## 回収します!あなたの家の古い電話帳!

NTT東日本では地球環境保護・資源の有効活用のため、「古い電話帳から新しい電話帳へ」のリサイクルを積極的に推進しています。新しい電話帳を各ご家庭に11月中にお届けしますので、その際古い電話帳を配達員へお渡しください。

ご不在等で古い電話帳を回収できなかったお客様へは、改めて回収にお伺いしますので下記までご連絡いただきますようお願いいたします。

**申込** タウンページセンター  
(フリーダイヤル) ☎0120-506-309

## 茨城県消費生活講演会

身近な生活の中で起こるさまざまなトラブルから身を守るために、「知っていれば必ず得をする」という法律の知識をお教えします!

**とき** 11月14日(水)午後1時30分～3時30分  
**ところ** 茨城県水戸合同庁舎 2階大会議室  
(水戸市柵町1-3-1)

**内容** 講演「くらしの中の契約知識」  
講師 消費生活アドバイザー 大野 仁 氏

**定員** 100名(参加費無料)どなたでも参加できます。  
**申込方法** 電話又はファックス等でお申込みください。お申込みの際は、氏名・住所・電話番号をお知らせください。当日の受付も可能です。  
※市役所地域振興課市民安全係にファックス申込用紙があります。

**申込** 県北地方総合事務所 県民生活課  
☎029-225-2490  
FAX029-228-1725



## 10・11月の漏水修理当番

当番期間	小川地区		美野里地区		玉里地区
	当番業者名・連絡先		当番業者名・連絡先		連絡先
9月30日～10月6日	(株)大栄設備	☎58-5851	(株)川名工務店	☎46-0305	湖北水道 企業団 ☎24-3232
10月 7日～13日	中村建設(株)	☎58-3060	(有)桜井造園土木	☎49-1252	
10月14日～20日	(株)岡建設	☎58-3572	(有)土井建設	☎49-1852	
10月21日～27日	(株)石崎工務店	☎58-3299	(株)鶴亀	☎47-0881	
10月28日～11月3日	亀山建設(株)	☎58-2901	仲田鋼建(株)	☎46-0316	
11月 4日～10日	(有)尾形工務店	☎58-1701	(株)クボタ総建	☎46-0006	
11月11日～17日	中村工業(株)	☎58-3025	(株)スズヤ	☎46-0007	
11月18日～24日	(株)内田工業	☎54-0041	(有)マツカワ設備工業	☎46-2154	
11月25日～12月1日	(株)小嶋工務店	☎58-3338	(株)常陸開発工業	☎49-1466	



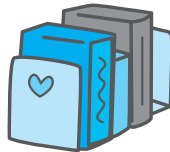
# 図書館インフォメーション

Library information

## <蔵書点検のお知らせ>

美野里公民館図書室は、下記の期間、蔵書点検のため休館します。利用者の皆さまにはご不便をおかけしますが、休館中は小川図書館・玉里図書館をご利用いただけますようお願いいたします。

と き 10月15日(月)～19日(金)



### 施設名

小川図書館 ☎58-5828  
 玉里図書館 ☎26-9111  
 美野里公民館図書室 ☎48-1110

## 小美玉市図書館・図書室カレンダー

10月						
日	月	火	水	木	金	土
	1	2	3	4	5	6
7	8	9	10	11	12	13
14	15	16	17	18	19	20
21	22	23	24	25	26	27
28	29	30	31			

11月						
日	月	火	水	木	金	土
				1	2	3
4	5	6	7	8	9	10
11	12	13	14	15	16	17
18	19	20	21	22	23	24
25	26	27	28	29	30	

### 開館時間

小川図書館 平日 午前9時30分～午後6時  
 土日 午前9時30分～午後5時  
 玉里図書館 全日 午前9時30分～午後6時  
 美野里公民館図書室 全日 午前9時30分～午後10時

\*□は小川図書館・玉里図書館の休館日です。  
 \*■は美野里公民館図書室の休館日です。  
 \*■は全館・全室の休館日です。

## 10月・11月のおはなし会

### 小川図書館

小川図書館 2階 多目的室

- ・10月13日(土) 午前10時30分～
- ・10月27日(土) 午前10時30分～
- ・11月10日(土) 午前10時30分～
- ・11月24日(土) 午前10時30分～



どなたでも参加いただけます。ぜひお越しください。

### 玉里図書館

玉里総合文化センター

- ・10月13日(土) 午前11時～  
午後1時30分～
- ・11月10日(土) 午前10時30分～

### 美野里公民館図書室

美野里公民館

- ・10月27日(土) 午前11時～
- ・11月はお休みです



# 小美玉市消防本部だよ

## できていますか? 「台風や大雨への備え!!」



台風は、地震と同様に自然の大脅威です。災害を防ぐうえで一番大切なことは気象情報をよく聞き、軽視しないことです。

### ■大雨や台風情報をキャッチした時

- ・家の回りを一周し、飛ばされそうなものはすべて室内に取り込むか、固定するなど飛散防止策を講じておきましょう。
- ・雨戸・看板・塀などは、倒れないように固定しておきましょう。
- ・停電に備えて、懐中電灯や携帯ラジオなどの防災用品を準備しておきましょう。
- ・ラジオやテレビなどの気象情報に注意しましょう。台風が近づくと深夜でも気象情報が放送されます。



### ■台風や大雨が襲ってきた時

- ・浸水などの恐れがあるところでは、家財道具や食料品、衣類、寝具などの生活用品を高い場所へ移しておきましょう。
- ・大雨が長く続くと地盤が緩み、崖崩れが発生する危険があるので、十分注意しましょう。
- ・避難に備えて、貴重品などの非常持出品の準備、数日分の飲料水、食料を確保しておきましょう。

### ■避難するときは

- ・避難の指示は、防災無線やサイレンなどによるほか、テレビ、ラジオ放送によって行われるので、よく注意して聞きましょう。
- ・携帯品として、非常用食料、飲料水、医薬品、貴重品、印鑑、現金、着替えなどに配慮しておきましょう。
- ・単独行動は避け、誘導者の指示に従い、集団で落ち着いて避難しましょう。
- ・水面下の地形(マンホール、溝等)が分からないので、棒や枝などを利用して水深を測りながら歩行しましょう。

### ※台風とは!

熱帯の海上で発生する低気圧を「熱帯低気圧」と呼びますが、このうち北西太平洋(赤道より北で東経180度より西の領域)または南シナ海に存在し、なおかつ低気圧域内の最大風速(10分間平均)がおよそ17m/s(34ノット、風力8)以上のものを「台風」と呼びます。

### \*避難所は地域ごとに決められています。

あなたの住んでいる地域の避難所がどこなのか、普段から確認しておきましょう。

※防火教室および救急講習会等については、随時各消防署において受け付けを行っていますので、受講希望者は下記までご連絡ください。

**連絡先**  
◇小川消防署 ☎58-4611  
◇美野里消防署 ☎48-2266  
◇玉里消防署 ☎58-0555

火災の問い合わせ ☎58-0119(自動音声案内)  
病院の照会等 各消防署へ電話にてお問い合わせください。

### 小美玉市管内における火災・救急出場件数

平成19年

区分	8月中	累計
火災	3	21
救急	168	1188
急病	101	714
交通事故	30	186
一般負傷	19	133
その他	18	155

### 【問い合わせ】

小美玉市消防本部 〒311-3423 小美玉市小川43-2  
☎58-4541 FAX58-1190

## 対話の日

市長と直接お話をしてみませんか？

と き 10月26日(金)午前10時～正午  
 ところ 市役所1階 相談室

※対話は1人30分程度でお願いします。  
 ※電話でご予約のうえ、おいでください。

**【予約・問い合わせ】** 秘書広聴課 広報広聴係  
 ☎48-1111 内線1221

## 第2回小美玉市



## 小・中学生書き初め大会

年の初めの1月5日(土)に書き初め大会を開催します。奮ってご参加ください。

出品者全員の作品を小川文化センター、四季文化館(みの～れ)、玉里総合文化センターコスモスに展示します。

なお、優秀作品は四季文化館(みの～れ)に展示し、表彰します。

※詳しくは、「広報おみたま(11月号)」に掲載します。

## 心配ごと相談

悩んでいること、困っていることなどがありましたら、お気軽にご相談ください。  
 相談は無料です。※は弁護士が相談に応じます。事前にご予約ください。

11月7日 午後1時～4時	社会福祉協議会小川支所 ☎58-5102
11月14日 午後1時～4時	※社会福祉協議会美野里支所(四季健康館内) ☎36-7330
11月21日 午後1時30分～4時30分	社会福祉協議会玉里本所 ☎37-1551
11月28日 午後1時～4時	※社会福祉協議会小川支所 ☎58-5102

## 行政相談

行政についての要望や苦情を伺います。  
 相談は無料で秘密は厳守されます。

11月7日	午後1時30分～3時30分 小川保健相談センター 中島 庸夫 相談委員
11月20日	午後1時～3時 小美玉市役所1階 相談室 石崎 渡 相談委員
11月21日	午前10時～正午 玉里総合支所2階 相談室 小出智恵子 相談委員

**【問い合わせ】** 秘書広聴課 広報広聴係  
 ☎48-1111 内線1221

## 10月 休日診療当番医(外科)

◆受付 午前9時～11時30分・午後1時～3時30分

日	外 科
21	友部整形外科 (石岡市) ☎(26)2339
28	田中クリニック (石岡市) ☎(23)2288

## 10月 緊急診療所(内科・小児科)

緊急診療所(石岡市医師会病院内) ☎23-3515

休 日	10月21日・28日 ◆受付 午前9時～11時30分 午後1時～3時30分
	10月20日・21日・27日・28日 ◆受付 午後7時～10時30分

## 10月の納税・納付

- ・市県民税 第3期
  - ・国民健康保険税 第7期
  - ・介護保険料 第4期
- (※納期限は、10月31日となっています。)

## 人口と世帯数 (平成19年9月1日現在)

人 口	53,341人(-61)
男	27,053人(-37)
女	26,288人(-24)
世帯数	18,375戸(-19)

携帯電話から市政情報がご覧になれます。

<http://www.city.omitama.lg.jp/mobile/index.html>



10 お知らせ版 平成19年9月27日

次回お知らせ版 11月号の発行日は10月25日(木)です。

( )は前月比



この広報紙は再生紙を使用し、環境に優しい大豆インキで印刷しています。