

## 水道の冬支度

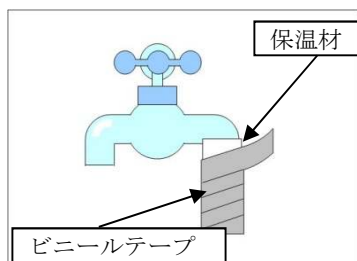
### ～凍結による漏水の防止をしましょう～

冬は凍結等の影響により一年で最も漏水件数が多い時期です。きちんと予防をして漏水が発生しないように、また漏水が発生してもすぐ発見できるように定期的な確認をしましょう。

#### 凍結を防ぐ方法

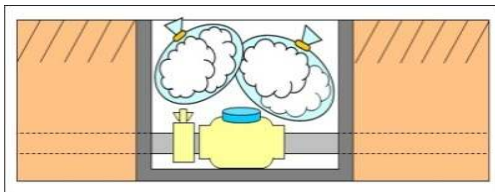
##### ○水道管の保温

野外に露出している水道管は、布類や発砲スチロールなどの保温材を巻きつけビニールテープ等で濡れないように保護してください。



##### ○メーターボックス内の保温

布類や発砲スチロールなどの保温材を濡れないようにビニール袋につめて、メーターボックス内に入れてください。



#### 漏水の点検方法

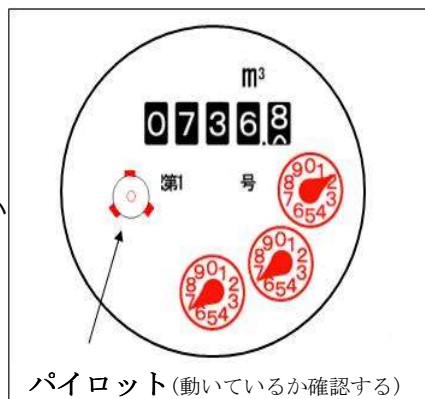
- ①ご家庭の蛇口を全部閉めてください。
- ②水道メーターの銀色のパイロットの動きを見ます。
  - 止まっていれば漏水していません。
  - 動いていれば漏水の可能性があります。

#### 漏水の修理

漏水の修理は指定給水装置工事業者へ依頼してください。なお、修理費はお客様のご負担となります。

また、水道料金の減免制度が利用できる場合がありますので、問い合わせ先へご相談ください。

(小川・美野里地区) 小美玉市指定給水装置工事業者へ  
(玉里地区) 湖北水道企業団指定給水装置工事業者へ



#### 【問い合わせ先】

◎小川地区・美野里地区にお住まいの方

小美玉市上下水道料金お客様サービスセンター ☎ 36-8811 (直通)

◎玉里地区にお住まいの方

湖北水道企業団

☎ 24-3232 (代表)